

SKIGO

2013/14

NYHET!

SKIGOs unika och extrema skidstav; RACE SPRINT

SKI TEAM SWEDEN X-COUNTRY

använder sig av SKIGOs vallaprodukter

VÄRLDSNYHET!

XC CLASSIC CARBON NIS
Första rullskidan i världen med förmonterad NIS-platta

WWW.SKIGO.SE



” DEN KOMMANDE VINTERN FYLLER JAG 50 ÅR OCH DET KÄNNES VÄLDIGT STIMULERANDE ATT SE TILLBAKA PÅ ALLA MINA ÅR INOM SKIDÅKNINGEN. OCH MINST LIKA STIMULERANDE ATT SE FRAMÅT PÅ DEN SPÄNNANDE UTVECKLING VI PÅ SKIGO HAR FRAMFÖR OSS. ”

Jag åkte min första skidtävling som 8-åring, en skoltävling hemma i Kiruna. Första riktiga segern kom som 10-åring på DM. Det var då jag bestämde mig för att det var skidåkning som gällde för mig. Som för alla ungdomar som idrottar så är det viktigt med engagerade föräldrar, och mina föräldrar stöttade mig ordentligt. Min far var mycket intresserad av valla och lade därför mycket tid på att blanda olika vallor och hitta bättre kombinationer än de som redan fanns på marknaden. Till slut började han koka lite egna recept hemma i garaget. Och jag var med och hjälpte till.

När jag i mitten av 90-talet började summera min karriär efter ett VM-guld, två VM-silver, två VM-brons, ett brons i OS 1992 och som bäst en andraplats i Vasaloppet 1997 började tankarna på vad jag skulle göra sen komma. Intresset för vallning fanns ju där sen farsans hemmakokande. Och vi visste att det fanns möjlighet att åstadkomma bättre grejer än det som fanns på marknaden. Därför köpte jag SKIGO 1995 och på den vägen är det.

Många års erfarenhet har lärt mig att för att åstadkomma det optimala glidet finns det tre saker som påverkar. Skidan

och dess konstruktion, belaget med val av slip och sist men inte minst vällan.

Många vallaexperter tycker om att göra vallningen till något krångligt. Jag och vi på SKIGO vill alltid göra vallningen enkel. Utan att ge avkall på kvalitén.

Jag vet också att våra återförsäljare verkligen gillar våra produkter, och kan dem. Så du kan alltid fråga dem i butiken vad som passar bäst för just dig.

Vi på SKIGO "lever" skidor. Jag själv reser hela tiden på tävlingar, både elit, ungdomstävlingar och motionslopp. I år blir det Kalle Anka Cup med mina barn ena veckan och OS i Sotji veckan därpå.

Så vi ses säkert någonstans under året. Dra dig inte för att komma fram och snacka valla.

Vi ses i vinter!




Christer Majbäck



INNEHÅLLSFÖRTECKNING

GLIDVALLA TOPPING	6-7
GLIDVALLA BASIC	8-9
FÄSTVALLA & KLISTER.....	12-14
EASY LINE CONCEPT.....	16-17
VALLATILLBEHÖR.....	18-25
VALLASTÄLL.....	26-27

STAVAR & TILLBEHÖR.....	28-33
RULLSKIDOR & TILLBEHÖR.....	34-37
HANDSKAR.....	38-39
KLÄDER.....	42-44
ÖVRIGT.....	45
INFORMATION & TABELLER.....	46-51

GLIDVALLOR OCH TOPPING

ALLA SNACKAR OM GLIDET. VÅRT ENKLA OCH TYDLIGA GLIDKONCEPT HAR ANVÄNTS I MÅNGA ÅR AV VÄRLDS-ELITEN OCH ALLA DE STORA LANDSLAGEN. OAVSETT HUR MYCKET ENERGI DU VILL LÄGGA PÅ DITT GLID SÅ FINNS DET ETT ALTERNATIV HOS SKIGO.

GLIDVALLA TOPPING FLUOR FLUID

Våra Fluider med fluor är den enklaste toppingen att lägga på. I gammal och vass aggressiv snö är fluid bäst. Annars används pulver. Slitstyrkan är likvärdig.

FLUID	SNÖTYP	TEMP °C
C110 fluid	alla	-10 -- -25
C105 fluid	finkornig, gammal	-4 -- -15
C55/C99 fluid	finkornig, nysnö	-2 -- -10
C44/7 fluid	grovkornig snö	+2 -- -9
C22 fluid	alla	+15 -- -2
CM10 fluid	gammal, kornig snö	-2 -- +20



C110 FLUID Efter fjolårets succé på världscupen har vi valt att lyfta in C110 i Fluid-familjen. C110 går mycket bra i alla typer av snö och i temperaturer från -10 och kallare. Perfekt för både världscup och länglopp.

NYHET!



GLIDVALLA TOPPING FLUORPULVER

Våra flourpulver används flitigt av landslag och världselit världen över. Långloppsåkarnas favorit.

POWDER	SNÖTYP	TEMP °C
C110 powder	alla	-10 -- -20
C105 powder	finkornig, nysnö	+1 -- -15
C44/7 powder	kornig snö	+1 -- -14
C22 powder	alla	+22 -- +1



NY FORMULA!

GLIDVALLA TOPPING FLUORKLOSS

Vår fluorkloss för racingglid. Bästa effekt i förhållanden med gammal, grov snö och varma temperaturer. Preparera först skidorna med LF grafit och lämpligt HF-paraffin. Gnugga på ett tunt och jämnt lager av CM10. För sträckor över 5 km skall CM10 värmas in med vallajärn, ca 160 grader. Annars korka in med naturkork. Avsluta med en noggrann urborstning.



SOLID	SNÖTYP	TEMP °C
CM10	alla	-2 -- +20

Fluorkloss används i lopp upp till 5 km. Det givna tävlingsalternativet för ungdomar.

SOLID	SNÖTYP	TEMP °C	LUFTFUKTIGHET
C110 solid	alla	-10 -- -20	70-100%
C105 solid	finkornig, nysnö	+1 -- -20	70-100%
C44/7 solid	alla utom nysnö	+3 -- -9	60-100%
C22 solid	alla	+20 -- -4	60-100%



GLIDVALLA TOPPING KALLPULVER

Syntetpulver för kallföre fungerar bäst från några minusgrader till -25. Värm in med vallajärn som vanligt paraffin.

	SNÖTYP	TEMP °C	LUFTFUKTIGHET
P16	konstsnö, aggressiv snö	-4 -- -25	65-100%
C75	gammal snö	-7 -- -20	40-70%
C380	kall, torr och kärv snö	-7 -- -20	0-60%



TIPS! När du använder Topping-produkter rekommenderar vi ett digitalt vallajärn för att uppnå exakt rätt temperatur för bästa effekt.

FÖR FLER VALLATIPS, SE SIDAN 46-51.

GLIDVALLA BASIC HF 45 G/200 G

Vårt tävlingsparaffin. Glidparaffin har hög fluorhalt för luftfuktighet över 65%. Smälts och värms in med vallajärn. Finns i 45 g eller 200 g förpackning.

GLIDPARAFFIN HF	SNÖTYP	TEMP °C
HF Grön	alla	-7 -- -20
HF Blå	nysnö	-3 -- -10
HF Violett	gammal snö, aggressiv snö	-1 -- -12
HF Röd	kornig snö, konstsnö	+1 -- -5
HF Orange	alla	+1 -- -5
HF Gul	alla	+20 -- -1



GLIDVALLA BASIC LF 60 G/200 G

Glidparaffin med fluor som går bäst i luftfuktighet mellan 50-70%. Paraffinet smälts och värms in med vallajärn. Perfekt glidparaffin för träning o tävling. Finns i förpackning 60 g eller 200 g.

GLIDPARAFFIN LF	SNÖTYP	TEMP °C
LF Grå	alla	alla
LF Grön	alla	-7 -- -20
LF Blå	nysnö	-3 -- -10
LF Violett	gammal snö, aggressiv snö	-1 -- -12
LF Röd	kornig snö, konstsnö	+1 -- -5
LF Orange	ny till äldre snö	+1 -- -5
LF Gul	alla	+20 -- -1



GLIDVALLA BASIC XC 60 G/200 G

En serie med standardparaffin för alla temperaturer och snötyper. För luftfuktighet 0-100%. Smälts och värms in med vallajärn. Välj mellan 60 g eller 200 g.

GLIDPARAFFIN XC	SNÖTYP	TEMP °C
XC Grafit	alla	alla
XC Grön	alla	-7 -- -20
XC Blå	nysnö	-3 -- -10
XC Violett	gammal snö, aggressiv snö	-1 -- -12
XC Röd	kornig snö, konstsnö	+1 -- -5
XC Orange	ny till äldre snö	+1 -- -5
XC Gul	alla	+20 -- -1



VALLATIPS! Grunda alltid skidan med XC Grafit vid glidvallning för att öka slitstyrkan, vid tävling rekommenderar vi LF Grafit.

GLIDVALLA SERVICE PACK - 1 KG

För dig som vallar mycket finns storförpackning på 1 kg. Rengöring, violett och mättning, blå.



GLIDVALLA BASIC - RENGÖRING & MÄTTNING - 250 G

För rengöring och mättning av belaget. Låg smältemperatur.



FÖR RENGÖRINGSTIPS, SE SIDAN 49.



FÄSTVALLOR OCH KLISTER

FÄSTVALLA ELLER KLISTER? VÄRLDSCUPTÄVLING ELLER TURÅKNING? OAVSETT VILKET SÅ VILL DU HA ETT BRA FÄSTE UTAN ATT DET PÅVERKAR GLIDET. HÄR FINNER DU VAD SOM PASSAR JUST DIG.

FÄSTVALLA HF

Tävlingsvallor med hög fluorhalt. Täcker hela registret. Fluor används för att det bibehåller vallans egenskaper betydligt längre.



FÄSTVALLA HF	INFORMATION	TEMP °C
HF Blå	Brett temperaturregister. Rekommenderas ej i nysnö. Lägg gärna 4-6 lager.	-1 / -20
HF Violett	För ny- och finkornig snö. Används vid hög luftfuktighet.	-2 / -15
HF Röd	För alla snötyper. Lägg gärna 4-6 lager.	+1 / -3
HF Gul	För alla snötyper.	+5 / -1

FÄSTVALLA LF

Fästvallor med fluor. Perfekt för träning och tävling.



FÄSTVALLA LF	INFORMATION	TEMP °C
LF Violett	En bred valla som fungerar i alla snötyper.	0 / -6
LF Orange	Smutsavvisande och fryställigare än XC Orange.	+3 / -2

FÄSTVALLA BASE

Grundvaxet som alltid läggs i botten för extra slitstyrka.



FÄSTVALLA BASE	INFORMATION	TEMP °C
Base	För alla temperaturer	

FÄSTVALLA XC

Basen i vårt sortiment. Enkelt att välja rätt. Perfekta för träning.



FÄSTVALLA XC	INFORMATION	TEMP °C
XC Grön	För alla snötyper i kalla förhållanden. Även bra till att täcka andra fästvallor i kärvt snö.	-7 / -20
XC Blå	Fästvalla för grov snö. Mycket slitstark.	-3 / -10
XC Violett	En bred valla som fungerar i alla snötyper.	-1 / -9
XC Röd	Fästvalla för alla snötyper. Distinkt fäste.	0 / -2
XC Orange	Perfekt fästvalla när temperaturen ligger runt 0 °C.	+3 / -2
XC Gul	Vår varmaste fästvalla. Fungerar inte denna så är det klister som gäller. Passar bäst vid grov snö.	+5 / -1

KLISTER HF

Klister med hög fluorhalt. Används vid tävling och i smutsiga förhållanden.



KLISTER HF	INFORMATION	TEMP °C
HF Violett	Klister med hög fluorhalt för kornig snö.	+2 / -2
HF Gul	HF Gul. Fluorklister för alla snötyper. Perfekt i blanka spår.	+20 / +3

KLISTER XC

Vårt bassortiment för alla klisterförhållanden.



KLISTER XC	INFORMATION	TEMP °C
XC Blå	Mycket slitstarkt klister för kalla temperaturer.	-2 / -10
XC Violett	Bra grundklister i växlande fören.	+3 / -4
XC Universal	En bred klistervalla för växlande fören. Passar även bra för grov snö i minusgrader.	+3 / -4
XC Silver	Klistervallen som fungerar bra på båda sidor om nollan. För extra färste vid plusgrader går det bra att blanda med XC Röd och XC Orange.	+3 / -1
XC Röd	Passar bra när snön går från frusen till våt.	+5 / +1
XC Orange	Passar bra i glatta spår och blöta förhållanden.	+10 / +3

TIPS! Ta med dig en fästvalla för varmare temperaturer utfall du inte får det fäste du önskar. Lägg i så fall den varmare fästvallan 10-15 cm framför bindningen.

FÖR FLER VALLATIPS, SE SIDAN 46-51.

PAKETLÖSNINGAR

HÄR HITTAR DU NÅGRA SMARTA PAKETLÖSNINGAR MED VALLA. NÅGRA PAKET HAR TILL OCH MED TILLBEHÖREN SOM BEHÖVS. DU FÅR PRECIS VAD DU BEHÖVER.

VASABOX

En perfekt box för dig som ska åka Vasloppet. Innehåll: Glid, XC Violet, XC Gul, fäste, fästvalla Base, XC Blå, XC Orange, klister, XC Violet, XC Universal Sicklar, rengöringskrapa, 3 mm plasticsickel, styrsparvkrapa, vallatillbehör, Wax Remover 250 ml, Fibrerlene, kombiborste, syntetkloss.



MAJAN PACK

Med dessa fyra burkar har du allt du behöver när det gäller fästvalla. Innehåll: HF Blå, HF Violet, HF Röd, HF Gul



TOUR PACK

Ett bra starpaket för dig som vill ha ett brett temperaturspann med tre burkar. Innehåll: XC Blå, XC Röd, XC Gul, 1 st Syntetkloss.



TIPS! När du lägger fäste är det bättre att lägga flera tunna lager än ett tjockt. Klossa mellan varje lager.

FÖR FLER VALLATIPS, SE SIDAN 46-51.



EASY LINE CONCEPT

NYKKELODET ÄR ENKELHET. EASY LINE KONCEPTET INNEHÅLLER PRODUKTER FÖR DIG SOM SNABBT VILL UT I SKIDSPÅRET OCH SAMTIDIGT VILL HA GOTT GLID OCH FÄSTE. BESKRIVNING PÅ "IKEA-SVENSKA" FINNS PÅ ALLA FÖRPACKNINGARS BAKSIDA.

EASY KLISTER PACK

Easy Klister är en universal klisterspray. Rugga skidans fästzon med rengöringskrapans baksida innan du sprayar ett ordentligt lager på fästzonen. Fungerar i både plus och minusgrader.

KLISTERSPRAY: Universal klisterspray med brett temperaturspann på båda sidor om nollan.

**WAX REMOVER
250ML:** För rengöring av skidans fästzon.



RENGÖRINGSSKRAPA: För ruggning och rengöring av skidans fästzon.

FIBERLENE: Torka av skidans fästzon, med eller utan Wax Remover.

NYHET!

EASY GLIDE

Modern snabbvalla som gör det enklare att valla. Stryk på och åk – kan det bli enklare? Vid användning:

1. Stryk ett lager på glidytor. Låt torka i 3 min.
2. Borsta glidytor med nylonborste. Klart, ut och åk! Easy Glide mättar och värdar belaget. Till skillnad från liknande produkter så innehåller Easy Glide ej lösningsmedel som torkar ut och hårdar upp belaget. Förvara flaskan så att den inte fryser. 60 ml, Universal -10 / +10 °C.



EASY GLIDE PACK



Förpackning med en Easy Glide och en nylonborste.

EASY GRIP PACK

Vid användning: **1.** Rugga upp fästzonen med slippappret som medföljer skrapan. **2.** Stryk fästvallen fram och tillbaka på fästzonen tills du har ett tjockt lager. Välj den gula burken vid plusgrader och den blå vid minusgrader. **3.** Jämna till vallen med korken på burkens undersida. Nu är skidan klar att åka på. God tur i spåret!



EASY LINE BOX

Smidig box som innehåller både glidvalla, fästvalla och de tillbehör som behövs. Innehåll: Glid: Easy glide, nylonborste. Fäste: Easy Grip +/- rengöringskrapa.



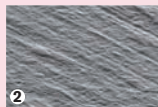
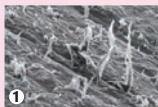
FÖR VALLATIPS, SE SIDAN 46-51.

VALLATILLBEHÖR

PRECIS SOM NÄR DU SNICKRAR SÅ BLIR RESULTATET BÄTTRE MED BRA VERKTYG. SKIGOS VALLATILLBEHÖR ÄR FRAMTAGNA AV KRÄSNA VALLARE MED MÅNGA ÅRS ERFARENHET. FRÅGA I BUTIKEN VAD SOM PASSAR FÖR DIG – DE KAN SKIGO.

BASE SCRAPER

Base Scraper kapar och tar bort toppar i strukturen på skidans belag. Kan jämföras med ett vasst rakblad. Toppar i strukturen kan orsakas av mindre bra stenslipning och orsakar att smuts lättare fastnar under skidan. Base Scraper används efter slipning av dina skidor. Lägg Base Scraper utan tryck på skidans belag och dra handtaget 1-3 gånger i åkriktningen. När du ändvänt Base Scraper skall belaget borstas med en fin stålborste för att slipa på ytan i skidans struktur. Efter stålborstning av belaget avslutar du med 30-40 drag med Pink Paper för att få en fin polerad yta. Avsluta med några drag i skidans åkriktning. Base Scraper är även användbar för skidor med grov struktur som skall användas i tävling vid kallare fören. Nu kan du valla dina skidor!



1. **SKADAT BELAG** med mycket toppar efter mindre bra stenslipning.
2. **SAMMA BELAG** efter användning av Base Scraper.

NYHET!



FÖRPACKNING med instruktionsblad och verktyg.

HANDTAG med rätt vikt för att ge bästa effekt.

VÄNDBART BLAD med fyra vassa kanter. Nyckel medföljer.

PINK PAPER SET/REFIL/SERVICE

Pink paper är ett extremt finkornigt papper (3 micron) som används för att polera och runda av strukturen i skidans belag. Används från 0 - -20, ju kallare dess bättre, samt i nysnö med aggressiva snökristaller. Dra pappret fram och tillbaka på skidans belag ca 10-15 gånger och avsluta med tre drag i åkriktningen. Pink Paper är sista steget i glidvallning av skidan.



NYHET!

VALLAJÄRN DIGITALT

Ställbar värme mellan 0-180 °C. Välj temperatur genom att trycka på järnets plus- eller minus-knapp. Aktuell värme visas på järnets display och en grön lampa lyser när önskad värme har uppnåtts.



NYHET!

TIPS! När du använder Topping-produkter rekommenderar vi ett digitalt vallajärn för att uppnå exakt rätt temperatur för bästa effekt.

VALLAJÄRN BASIC

Ställbar värme mellan 0-165 °C. Ställ värmen genom att vrida på järnets ratt. 850 W.



TIPS! Passar även bra för att värma in fästvalla för att få en jämn och fin yta.

PLASTSICKEL 3 MM/5 MM

Ett av de viktigaste redskapen. Använd aldrig en slö sickel.



STYRSPÅRSKRAPA

För sickling av skidans kanter och mittspår.

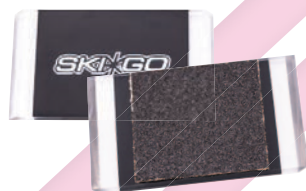


STÅLSKRAPA



RENGÖRINGSSKRAPA

För borttagning av fästvalla. Använd sandpappret på sickelns baksida för att rugga upp fästzonen.



TILLBEHÖRSBOX

Bra startkit med vallatillbehör. Innehåll: Vallajärn Basic, nylonborste, tagelbortse, kombiborste, styrspårskrapa, 5 mm plasticsickel



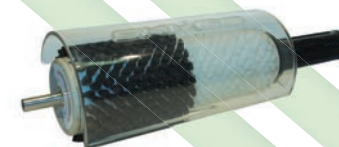
ROTORBOX

Boxen för dig som vallar mycket. Innehåll: Handtag, distans, borstar, kombiborste (tagel/nylon), korkrotor, 3 extra platser för komplettering av rotorborstar.



ROTORHANDTAG

För att använda rotorhandtag och rotorborstar behöver du en bormaskin som drivkälla. Detta tillbehör gör att borstningen går snabbt och effektivt. Var lätt på handen när du använder rotorborstarna för att inte skada längdskidornas, slalomskidornas eller snowboardens belag.



ROTORBORSTE KOMBI

För dig som vill testa rotorborste. Används efter sickling av belaget. Börja borsta med tagel och övergå sedan till att polera med nylon.



ROTORBORSTE TAGEL

Borstar fram det mesta av strukturen i belaget. Borsta gärna både fram och tillbaka. 1000-4000 rpm.



ROTORBORSTE STÅL

Används för att öppna upp den fina strukturen i skidans belag. Används även för rengöring av belaget. 1000-2000 rpm.



ROTORBORSTE NYLON

Nylonborsten används för slutpolering av skidans belag. 1000-4000 rpm.



ROTORKORK

Används för att värma in flourbaserade vallor. Korkrullens friktionsvärme gör att skidans belag öppnar sig och absorberar vallan. 1000-4000 rpm.



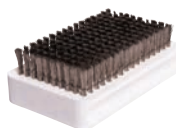
TAGELBORSTE

Tagelborsten använder du efter sickling. Tagel tar fram merparten av strukturen i belaget. Borsta gärna både fram och tillbaka.



STÅLBORSTE FIN

Dra 2-4 drag efter tagelborstning. Detta öppnar upp den finaste strukturen i belaget. Lämpar sig även för rengöring av belaget. Borsta i skidans färdriktning.



NYLONBORSTE

Polerar ytan efter borstning med fin stålborste. Borsta till 10-20 gånger för att få bort rester på belaget. Inför träning behöver du bara använda nylonborste efter sickling.



NYLONBORSTE FIN

En borste med mycket fina strån som används vid slutpolering för att polera upp belagets mikrostruktur.



KOMBIBORSTE

Borste med både mässing och nylon. Perfekt för dig som precis börjat åka skidor. Mässingen är till för rengöring av skidans belag och nylon delen används efter sickling.



FIBERTEX

För rengöring av belaget utan att förstöra strukturen.



WAX REMOVER 250 ML/1000 ML

Luktfri och miljövänligare. Finns i 250 ml och 1000 ml.





VALLAFÖRKLÄDE

Ett måste i vallaboden. Gott om förvaringsfickor för vallor, vallatillbehör och smartphones. One size.



FIBERLENE STOR/LITEN

Fint papper som används för att torka av skidans belag utan att förstöra belagets struktur. Till exempel efter rengöring av skidans fästvallazon.



NATURKORK STOR/LITEN

Används för att värma in floubaserade vallor i skidans belag.



SYNTETKLOSS

För utjämning av fästvalla.



ECC

Smart lösning för att ta bort burkvallans aluminiumkant. Perfekt att ha som lock på dina burkvallor.



RILLER SET

Komplett rillerset med handtag och tre strukturrullar för olika fören. Rillersetet används efter att skidans glidvallning är klar för tävling. Rilla i skidans färdriktning. Strukturrullar: V-struktur 1 mm (nysnö) +2 till -15 °C, rak struktur 2 mm +15 till -6 °C, rak struktur 0,3 mm +2 till -20 °C.



FÖRVARINGSVALLABOX

Ny insida med plats för alla dina vallaburkar, flaskor och tillbehör på tävling och träning.



VALLASTÄLL

ETT VALLASTÄLL SKA VARA STABILT, ERGONOMISKT OCH JUSTERBART. DET SKA OCKSÅ VARA LÄTT ATT TA MED SIG PÅ RESAN ELLER UT PÅ TÄVLINGEN, MEN OCKSÅ FUNGERA HEMMA I GARAGET. VI HAR ALLT FRÅN TOPPMODELLEN VALLABÄNKEN TILL BORDSSTÄLLET SOM DU T.O.M. KAN FÄSTA PÅ KÖKSBORDET.

VALLABÄNK

Rejäl och stabil vallabänk med stora avställningsytor. Plats för två par skidor. Gummerade och avtagbara profiler om man vill frigöra yta. Vallabänken är ihopfällbar och det sitter även ett handtag på bänkens sida som gör det enkelt och smidigt att bära med sig. Fungerar både på skidtävlingen och i garaget.

STÄLLBARA gummerade profiler.



PRAKTISK avlastningsyta.

HANDTAG vik ihop och bär med dig.



VALLASTÄLL DUBBEL

Stabilt vallaställ med plats för två skidor. Dubbla gummerade profiler med avställningsyta för det mest nödvändiga mellan profilerna. Profilerna är ställbara och vallastället fälls lätt ihop för att ta med sig. Gummerade fötter.



VALLASTÄLL SINGEL

Vallaställ med plats för en skida. Ställbara gummerade profiler. Gummerade fötter. Ihopfällbart.

BORDSVALLASTÄLL

Det perfekta vallastället för dig som alltid vill ha bra förutsättningar att valla. Vallastället är i tre delar och kommer i en liten portabel väska. Mycket smidigt att ta med sig på resan. Allt du behöver är en bordsskiva eller arbetsbänk. Plats för en skida.



STAVAR OCH STAVTILLBEHÖR

VÄRLDSCUP, LÅNGLOPP, TURÅKNING ELLER TRÄNING? DET SPELAR INGEN ROLL, VI HAR NÅGOT SOM PASSAR ALLA! VÅRA STAVAR ANVÄNDS AV BÅDE NYBÖRJARE OCH VÄRLDSELIT. I ÅR MED NY DESIGN.

RACE SPRINT

Unik och Extrem är vi medvetna om att det är två starka superlativ men vi finner inga andra ord som beskriver denna stav bättre! Race Sprint är speciellt framtagen för sprintskidåkning. Staven är en vidareutveckling av vår framgångsrika Race 2.0 som släpptes på marknaden ifjol. Som skidsporten har utvecklats de senaste åren har sprinttävlingarna fått en betydande roll i tävlingsammanhang, både i och utanför världscupen. Därmed blir kraven på rätt utrustning högre för att tåla de korta och mycket intensiva heaten.

Stavarna är extremt viktiga att de i alla situationer klarar av de krafter och smällar de utsätts för. Därför anser vi att om man ska vara skall marknadsledande måste stavens viktigaste egenskaper anpassas för att uppfylla de högsta kraven i varje tävlingsmoment.

Det har vi lyckats med nu!

RACEHANDTAG För att staven skall vara lätt och ha en mycket distinkt pendel har vi utrustat den med vårt race-handtag i naturkork, Kontrollrem PRO och 8 mm race-truga. Används bland annat av Teodor Peterson.



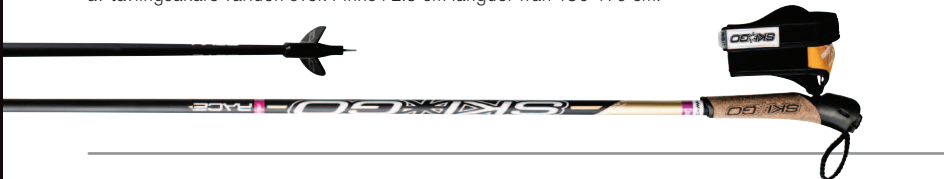
NYHET!

JAPANSKT HM CARBON Staven är framtagen i 100% Japanskt HM Carbon och är förstärkt för att du skall få ut så mycket som möjligt av energin du lägger i varje stavtag.

RACE SPRINT Finns tillgänglig i 2,5 cm längder från 130-170 cm.

RACE 2.0

Fjölårets succé som vi nu utvecklat ytterligare! Mycket lätt och styv stav med noggrant balanserat rör för bästa känsla och pendel. Tävlingsstaven har en uppdaterad styvhet och med en betydligt högre brottstyrka än föregående års modell. Staven är utrustad med vårt race-handtag i naturkork, kontrollrem PRO och 8 mm race-truga. Allt detta bidrar till en stav med mycket naturlig och distinkt pendel. Används av tävlingsåkare världen över. Finns i 2,5 cm längder från 130-170 cm.



RACE 1.0

En ny stav i 100% carbon som vi vidareutvecklat från den stav som Jörgen Brink vunnit Vasaloppet med. Parametrar som vi vidareutvecklat från dess föregångare är styvhet, pendel och vikt. Staven kommer också med nya komponenter så som race-handtag i naturkork, 8 mm race-truga och kontrollrem PRO. Finns i längder 130-170 cm.



RACING BLACK/GOLD

Staven som vunnit Vasaloppet. Behöver vi säga att den är lätt och styv!? Gjord i 100% carbon och har korkhandtag, 8 mm race-truga. Längder 130-170 cm.



ELIT

Elitstaven är vår instegsmodell i familjen stavar som innehåller 100% carbon. Perfekt för dig som tränar mycket, precis börjat tävla eller helt enkelt känner att du är lite för stark och vill byta till en styvare stav. Här börjar vi även känna en följsammare pendel och lättare stav. Korkhandtag. Kontrollrem, 8 mm truga. Längder från 130-170 cm.



VASA

Staven vi rekommenderar för dig som åker vasaloppet för första gången. Vasa är gjord i 50% carbon och 50% glasfiber. Givetvis har du korkhandtag och en bekväm justerbar kontrollrem. 10 mm stavtruga. Längder från 130-170 cm.



XC

Instegsstaven med kontrollrem, korkhandtag och 10 mm stavtruga. Bra stav för nybörjare. Gjord i 90% glasfiber och 10% carbon. Längder från 130-160 cm.



TOURING

Stav i 100% glasfibrer. Kommer med plasthandtag, standardrem som är lätta att ta på och av. Stor 10 mm stavtruga. En utmärkt stav för att gå på tur med. Längder från 80-155 cm.



TIPS! Förvara alltid dina stavar i ett stavfodral (se sidan 33).

ROLLER 80

Rullskidstav med flounerande färg för ökad säkerhet för träningspass på kvällen. Rör i 80% carbon och 20% glasfiber. Kontrollrem och handtag i PE-kork. Överlägsen pendelkänsla med PRO carbon rullskidholk. Längder från 130-170 cm.



ROLLER 40

Stark och stryktålig rullskidstav i 40% carbon och 60% glasfiber. Staven är utrustad med kontrollrem, handtag i PE-kork, hårdmetallspets. Längder från 130-170 cm.



RACE-HANDTAG

Mycket lätt stavhandtag i naturkork.



STAVHANDTAG ELIT

Kork, brun, one size.



KONTROLLREM PRO, STRL S/M/L

Slitstark, bekväm och justerbar kontrollrem med stark kardborr som klarar påträningarna i tävlingsammanhang. Sitter som standard på våra racestavar. Finns i storlekar S, M och L.

KONTROLLREM, STRL S/M/L

Bekvämt, justerbar kontrollrem med kardborre. Finns i storlekar S, M och L.



RACE-TRUGA 8 MM

Liten och lätt racing-truga för tävlingssammanhang och hårt pistade spår för att förbättra stavens pendel. Sitter som standard på våra stavar i race-familjen.

SNÖTRUGA 8 MM

Truga med bredare vingar för dig som har en stav med 8 mm ände och vill ha bra stavfåse för tävling och träning i nysnö eller löst packad snö.

STAVTRUGA 10 MM

Bra truga med stora vingar för alla typer av skidspår.



RULLSKIDSPETS PRO

Rullskidholk i carbon med tjock hårdmetallspets. Extra lång livslängd med carbon i holken. Optimal för nötande underlag så som grusväg. Finns i storlekarna 7, 8, 9 och 10 mm.



RULLSKIDSPETS STANDARD 8/10 MM

Rullskidholk med hårdmetallspets. Finns i diameter 8 och 10 mm.



STAVFODRAL

Hårt stavfodral med plats för 3-4 par stavar. Justerbar axelrem. Viktigt att vara rädd om sina stavar och ett stavrör är en bra försäkring mot tex transportskador. Perfekt för resan.

SKIDFODRAL

Slitstarkt skidfodral med plats för 2-3 par skidor. Gör det lätt att ta med sig flera par skidor på tävling, träning och resor.



SKIDHÅLLARE

Skidhållare för att transportera dina skidor. Ett par.

SKI & POLE HOLDER

Tillbehör för att få med dig stavar och skidor på lättaste sätt.



RULLSKIDOR

RULLSKIDOR ÄR DEN OPTIMALA TRÄNINGSFORMEN UNDER BARMARKSPERIODEN. VI HAR FOKUSERAT PÅ ATT TA FRAM RULLSKIDOR SOM GER DEN DÄR RIKTIGA SKIDKÄNSLAN. DET SKA KÄNNAS "SNÖ" HELT ENKELT. MED VÅR NYA XC CLASSIC CARBON HAR VI VERKLIGEN LYCKATS. NÄRMARE SKIDÅKNING ÄN SÅ HÄR KOMMER DU INTE.

SKIGO - FÖRST MED NIS-PLATTA PÅ RULLSKIDOR

Första rullskidan i världen med förmonterad NIS-platta. Vid användning av NIS-platta undviker du borrning i skidan och en bindning kan snabbt och lätt skjutas på plattan. Bindningen kan sedan justeras på plattan om skidan används av personer med olika skostorlek. Självklart kan du även flytta din bindning från rullskidorna till dina skate- eller klassiska skidor under vintern. För de bindningar som ej är anpassade för NIS-plattan går givetvis att montera på traditionellt sätt. Bindningar anpassade för NIS tillhör NNN-familjen.



STOMME i carbon för vinterlik åkkänsla.

GUMMIHJUL bekväma vid dåligt underlag.

VÄRLDS-NYHET!

XC CLASSIC CARBON HARD/SOFT NIS

Första klassiska rullskidan i världen med förmonterad NIS-platta. Mycket lätt rullskida med stomme i 100% carbon och hjul i gummi. Skidan är tack vare stomme i carbon vibrationsdämpande och ger en skidlik åkkänsla. Extra lång hjulbas på 780 mm gör skidan riktighetsstabil och perfekt för diagonalåkning och dubbelstakning. Finns i två styvheter: upp t.o.m 75 kg och över 75 kg.



NYHET!

XC CLASSIC CARBON HARD/SOFT

Mycket lätt rullskida med stomme i 100% carbon och hjul i gummi. Skidan är tack vare stomme i carbon vibrationsdämpande och ger en skidlik åkkänsla. Extra lång hjulbas på 780 mm gör skidan riktighetsstabil och perfekt för diagonalåkning och dubbelstakning. Finns i två styvheter: upp t.o.m 75 kg och över 75 kg. Skidan levereras med hjul i gummi.



NS SKATE CARBON NIS

Första skate-rullskidan i världen med förmonterad NIS-platta. Riktighetsstabil skate-rullskida med stomme i 100% carbon. Carbonet i stommen ger en vinterlik åkupplevelse samtidigt som stommen reducerar stötar från ojämt underlag. Passar utmärkt på både tävling och träning. Hjul i gummi.



NYHET!

NS SKATE CARBON

Riktighetsstabil skate-rullskida med stomme i 100% carbon. Carbonet i stommen ger en vinterlik åkupplevelse samtidigt som stommen reducerar stötar från ojämt underlag. Stommen passar utmärkt på både tävling och träning. Hjul i gummi.



XC CLASSIC ALUMINIUM

Rullskida i starkt och lätt 7005-aluminium. Denna klassiska rullskida är utrustad med en lång hjulbas på 780 mm som gör skidan extra riktningstabilt och perfekt för diagonalåkning och dubbelstakning. Förborrade hål i stommen gör det enkelt att monter binding. Hjul i gummi.



FÖRBORRADE HÅL

NS SKATE ALUMINIUM

Helt ny skate-rullskida i stark 7005-aluminium. Skidan är lätt, riktningstabilt och passar utmärkt för alla som vill utöva skate även på sommaren. Bra modell om du ej haft skate-rullskidor sedan tidigare. Stommen har förborrade hål för lätt montering av binding. Skidorna har hjul i gummi.



FÖRBORRADE HÅL

NYHET!

ONEPIECE JR ALUMINIUM

Kort och lätt skida med gummihjul och stomme i aluminium. Förborrade hål för montering av binding. Perfekt för barn och juniorer. Upp till 65 kg.



FÖRBORRADE HÅL

RULLSKID BAG

Rullskidfodral i slitstark nylon. Gör det lätt att ta med sig två par rullskidor vart du än ska.



CLASSIC FRAMHJUL NO3

Set för klassiska rullskidor med två kompletta slow-framhjul i gummi. Lätta att montera. Standard (No2) och Slow (No3).



NYHET!

CLASSIC BAKHJUL NO3

Set för klassiska rullskidor med två kompletta slow-bakhjul i gummi. Lätta att montera. Standard (No2) och Slow (No3).

CLASSIC FRAMHJUL NO 2

Set för klassiska rullskidor med två kompletta framhjul standard i gummi. Lätta att montera. Standard (No 2) och Slow (No 3).



CLASSIC BAKHJUL NO 2

Set för klassiska rullskidor med två kompletta framhjul standard i gummi. Lätta att montera. Standard (No 2) och Slow (No 3).

SKATEHJUL NO 3

Set för skate-rullskidor med två kompletta slow-hjul i gummi. Lätta att montera. Standard (No 2) och Slow (No 3).



NYHET!

SKATEHJUL NO 2

Set för skate-rullskidor med två kompletta standardhjul i gummi. Lätta att montera. Standard (No 2) och Slow (No 3).



SKÄRMAR CLASSIC

Svarta klassiska stänkskärmar. Fyra stycken i en förpackning.



SKÄRMAR SKATE

Svarta stänkskärmar för skate-rullskida. Fyra stycken i en förpackning.



HANDSKAR

HANDSKARNA SKA SITTA PERFEKT FÖR ATT GE BÄSTA KONTAKT MED STAVEN. DE SKA ÄVEN VARA ANPASSADE TILL TEMPERATUREN. VÅRA HANDSKAR ÄR FRAMTAGNA TILLSAMMANS MED VÄRLDSÅKARE SOM BL.A. DANIEL RICHARDSSON, ALEXEY POLTORANIN OCH FINN HÅGEN KROGH. HA GÄRNA MINST TVÅ PAR HANDSKAR ATT ALTERNERA MELLAN.

X-SKIN / X-SKIN LADY

Mycket tunn tävlingshandske med tight passform. I innerhanden har vi adderat clarino för bästa kontakt med staven. Vindtät ovansida i lycra, förböjda fingrar och neopren i handleden. En topphandske med mycket goda andningsegenskaper. Finns i Damstorlekar (blå) och Herrstorlekar.



FLEXIBLE - 2 IN 1

Handsken som baseras på X-skin handsken men vi har adderat ett supertunt cover för fingrarna som ger ett otroligt skydd mot vind, vatten och kyla. Handsken är tunn och smidig och lämpar sig för både tävling och träning. Vindtät ovansida i lycra. Förböjda fingrar. Neopren i handled samt mycket tunt clarino i innerhand för bästa kontakt med staven. Mycket goda andningsegenskaper.



ROLLER

Tunn sommarhandske med ovansida i slitstark nylonmesh. Tight passform och insida i clarino med stoppning för att ge en extra skön åk känsla. Mycket goda andningsegenskaper.



THERMO

Thinsulatefodrad tävlingshandske i lycra för lite kallare temperaturer. Mycket smart lösning med fleeceförstärkning i fingertopparna, neopren i handled samt insida i clarino. Finns i Damstorlekar (blå) och Herrstorlekar (svart).



TRAINER

En följsam handske med ovansida i vindtät lycra. Förböjda fingrar. Insida i syntetläder och neopren runt handleden. Lite mer fodrad än SKI*GOs tävlingshandskar. Passar utmärkt vid träning.



TOURING

Prisvärd handske med överhand i fyrvägsstretch. Insida i syntetläder samt neoprenmudd.



HUMMER PRO

Mycket varm thinsulatefodrad och vindtät trefingerhandske med insida i clarino samt neoprenmudd med kardborrestängning. En handske för de riktigt kalla dagarna. Passar även utmärkt för den som står bredvid spåret.



JUNIOR

Thinsulatefodrad barn och juniorhandske. Välsydd med insida i syntetläder och neopren runt handleden.





Hovedsponsor NSF
Langrenn er Aker

KLÄDER

RÄTT KLÄDER I SPÅRET FÅR DIG ATT NJUTA AV SKIDÅKNING. PASSFORM OCH FUNKTION ÄR A OCH O. VI PÅ SKIGO VET VAD SOM KRÄVS.

SOFTSHELLJACKA

En softshelljacka med vindsyddad front, stretchpaneler i rygg och ärmar för bästa passform samt ventilation. Reflexzoner i fronten och tätslutande resår i ärmslutet. Ett utmärkt överdrag.

DAM: storlek XS-XXL. Färger: röd, vit och blå. **HERR:** storlek S-XXL. Färger: svart, röd och blå.

DAM



HERR



SOFTSHELLBYXA

En softshell-byxa med vindtätt front. Hel dragkedja i sidorna för att enkelt komma i och ur. Förböjda knän, midjustering, hängslen och högre rygglut. Helt enkelt en komplett skidbyxa. Utmärkt överdrag.

DAM: storlek XS-XXL. **HERR:** storlek S-XXL.

DAM



HERR



WINDBREAKER SET

Set i lätt och funktionsanpassat material med många tekniska lösningar. Tight och smidig passform med stretchmaterial i både jacka och byxa. Bra andningsförmåga i rygg och baksida. Byxa med vindtätt front. Stretchpaneler i ärm och rygg ger en stor rörelsefrihet. **DAM:** storlek XS-XXL. Färger: vit, röd och blå. **HERR:** storlek S-XXL. Färger: blå, svart och röd.

DAM



HERR



WINDBREAKER VÄST

Väst med vindtät front och lycra-stretch i ryggen för bättre ventilation och passform. Reflexzoner fram och bak samt reflexpiping i de flesta sömmar för högsta säkerhet. **DAM:** storlek XS-XXL. **HERR:** storlek S-XXL.



REFLEXVÄST

Det är viktigt att synas i trafiken oavsett idrott. Reflexvästen är lika självklar som hjälmen. Vindtät väst med reflexer och ventilerad rygg. Bra passform med rörelsefrihet. Finns i storlek XXS-XXL.



WORLD CUP-HAT

Varm mössa med insida i borstad fleece. Passar utmärkt en kall dag i spåret.



MÖSSA RACING

Tunn racing-mössa med tight passform. God andningsfunktion. Färger: vit eller svart.



PANNBAND RACING

Tunt racing-pannband med tight passform. God andningsfunktion. Färger: vit eller svart.



ÖVRIGT

MIDJEVÄSKA

Midjeväska med plats för vallor och tillbehör. Perfekt att använda vid träning eller tävlingar med längre distanser när du behöver ta med dig lite extra energi.



DRICKABÄLTE THERMO QC

Drickabälte med "Quick Cap" på locket. Bältets drickbehållare är värmeisolerande och med en volym på 1,1 liter. Praktisk ficka för nycklar och energimat.



DRICKABÄLTE THERMO

Drickabälte med värmeisolerande drickbehållare. Volym på 1,1 liter. Praktisk ficka för nycklar och energimat.



Foto: Mattias Helgesson

TIPS! Håll drickan varm under träningspasset!

KLASSISKA SKIDOR

1. När du väljer ut klassiska skidor är det viktigt att vara noggrann vid val av skida och utmätning av spann för att få så bra förutsättning som möjligt till det perfekta glidet och det distinkta fästet. Ta alltid hjälp av en sportbutik. Välsorterade sportbutiker har idag mycket bra hjälpmedel för att mäta ut vilken skida som passar just dig.

2. Skidans spann påverkar fästzonen, där fäste placeras oavsett burkvallning eller klistervallning. Viktigt är därför att få ett spann som passar just dig för att det skall bli en härlig åk känsla. Spannet är baserat på din vikt och din tidigare erfarenhet inom klassisk längdskidåkning. Ett för hårt spann gör så att fästvallen inte trycks ned i snön när du åker. Det gör att skidorna blir bakhala.

Det är heller inte bra med ett för mjukt spann vilket istället bidrar till att din fästvalla ligger för nära snön och kan orsaka reducerat gild.

SKATE-SKIDOR

1. Välj alltid skidor som är utmätta för din kroppsvikt och längd. Ta alltid hjälp av en sportbutik.

2. Mät ut skidans spann så att du inte väljer ett par som är för mjuka för din vikt.

TIPS OCH RÅD INFÖR VALLNING

1. Använd helst vallajärn. Strykjärn har ojämn termostat.

2. Håll alltid vallajärnet i rörelse.

3. Aktivera belaget före glidvallning genom att borsta lite lätt i åkriktningen med en fin stålborste eller mässingborste. Var lätt på handen vid användning av en fin stålborste.

4. Borstning efter sickling görs oftast för lite. Borsta lite till trots att du känner dig nöjd.

5. Enda gången ni använder Wax Remover är för rengöring av skidans fästvallazon och ovasida. Wax Remover används aldrig på skidans glidytor.

6. Skidans glidytor mår bra av att rengöras ibland. Använd då ett mjukt paraffin så som SKIGO Soft och så värms in med vallajärn. Sickla sedan medans glidvallparaffinet fortfarande är varmt. Efter detta behöver glidytorna kallna för att sedan borstas ur som efter ett vanligt glidparaffin.

7. Vid kalla förhållanden rekommenderas skidornas belag att ha en fin struktur i belaget och vid varma förhållanden en grövre struktur.

8. Vid vallning med klister bör fästzonen kortas med 3-4 cm.

9. Kom ihåg: ÖVNING GER FÄRDIGHET! Prova lite olika vallningsalternativ på träning så att du vet att det fungerar vid eventuell tävling.

10. När du ställer undan skidorna för förvaring vid säsongens slut eller under ett längre uppehåll rekommenderar vi att ALLTID lägga på ett lager glidparaffin på skidans glidytor utan att sickla av, det håller belaget rent och fräscht till nästa gång.

11. Sköt om dina skidor så att du alltid får ut mesta möjliga av dem.

GRUNDPARAFFINERING

När du köpt ett par nya skidor eller stenslipat dem ska du en grundparaffinering (mätta belaget).

1. Dra några drag med mässing-, fin-fin stålborste eller fibertex på belaget, för att få bort ev. microhår och öppna upp belaget. Arbeta framifrån och bakåt.

2. Värm in 1 lager SKIGO Soft med ett vallajärn på låg temperatur, sickla med en plasticsickel innan det kallnar. Då har du tvättat belaget. OBS: Detta moment kan man göra med jämna mellanrum under en vinter för att rengöra belaget.

3. Värm in 1-2 lager SKIGO Soft, låt kallna, sickla och borsta med en nylonborste mellan invärmningarna.

4. Gå nu över till SKIGO röd glidparaffin. Vid tävling används röd HF eller LF. Värm sedan in det röda glidparaffinet 3-5 ggr med sickling och borstning med nylonborste mellan gångerna. Låt kallna mellan invärmningarna. Ca 15-20 min.

5. Om du inte skall åka på skidan direkt efter paraffinering så låt det sista lagret vara osicklat tills du skall ut och åka.

6. När du nu skall ut och åka sicklar du och borstar bort paraffinet från skidans belag. Borsta lätt efteråt med en mässingsborste för att aktivera belaget. Lägg sedan på det paraffin som är aktuellt för dagen. Sickla och slutborsta med en nylonborste.

7. När du gör grundparaffinering för ett par klassiska skidor skall ingen preparering göras på skidans fästzon.

8. Skidorna är nu klara att åka på. Lycka till!

SÅ HÄR BORSTAR DU BELAGET

1. Borsta först med tagel fram och tillbaka på belaget tills inget kommer upp ur belaget.

2. Dra två eller tre lösa drag i åkriktningen med en fin stålborste för att komma ned i strukturen på belaget.

3. Avsluta med att polera belaget med nylonborsten. Fluid är hårt så vi rekommenderar att du borstar mycket, det håller belaget rent och fräscht till nästa gång.

VALLNING FLUORPRODUKTER

FLUORKLOSSVALLNING SKIGO C22, C44/7, C105, C110

1. Lagg på paraffin som passar dagens före. Vi rekommenderar HF för bästa resultat.
2. Stryk på med fluorkloss.
3. Korka in med naturkork, för hand eller med rotorkork så att belaget blir ljummet.
4. Låt nu skidan vila i ca 20 min.
5. Borsta skidan. Rekommenderade borstar är Tagelborste, Fin stålborste och Nylonborste.
6. För bättre hållbarhet gör om punkt 2-5 igen.

FLUORPULVERVALLNING SKIGO C22, C44/7, C105, C 110

1. Lagg på SKIGO LF Grafit som du sen sicklar och borstar.
2. Lagg på HF-paraffin för dagens före. Sickla och borsta.
3. Strö på dagens fluorpulver jämnt över glidytan.
4. Punkta fast med vallajärnet och för sedan järnet i jämn fart över glidytan. Använd hög värme så att du inte behöver dra järnet fram och tillbaka. Det kan skada belaget.
5. Låt skidan vila ca 20 min, om det finns möjlighet längre.
6. Nu återstår bara borstning. Borsta helst så nära åktilfället. Rekommenderade borstar är Tagelborste, Fin stålborste och Nylonborste.

FLUIDVALLNING SKIGO Fluid C22, C44/7, C55/99, C105, C110, CM10

1. Lagg på ett lager SKIGO LF Grafit. Sickla och borsta.
 2. Lagg på HF-paraffin för dagens före. Sickla och borsta.
 3. Stryk på fluid på glidytan. Låt nu torka ca 10 min.
 4. Korka nu in fluiden med naturkork, för hand eller med rotorkork tills belaget blir ljummet.
 5. Låt skidan vila, ca 20 min.
 6. Nu kan du borsta belaget. Rekommenderade borstar är Tagelborste, Fin stålborste och Nylonborste. Fluid är hårt så vi rekommenderar att du borstar mycket.
- CM10 Fluid** – För normal åkning stryk på, låt torka, korka och till sist borsta. För sprint stryk på, låt torka och åk.

TIPS! För racing och tävling läggs alltid SKIGO grafit som grund före glidpreparering. LF-Grafit som grund för HF-vallning.

FÄSTVALLNING

BURKVALLNING

1. Dra med ett slippapper (P100) på skidans fästzon så att ytan blir uppruggad. Detta gör att vallan fäster bättre i belaget.
2. Använd SKIGO Base eller SKIGO Blå i botten. Ett lager beroende på snötyp.
3. Värm in med ett väl rengjort vallajärn.
4. Lagg på fästvalla för dagens före. Välj efter temperatur och snötyp.
5. Lagg 4-6 tunna och jämna lager på skidans fästzon. Klossa mellan lagren.

KLISTERVALLNING

1. Ett tips är att helst lägga på klister inomhus i värmen.
2. Rugga upp fästzonen på samma sätt som vid burkvallning.
3. Lagg först ett tunt lager hårt klister i botten, till exempel Blått eller Violet klister.
4. Nu kan du lägga klistret som passar för dagens före. Tips är att helst använda en varmluftspistol eller liknande att värma in klistret med. Undvik öppen låga på skidorna i mesta möjliga mån.
5. Var inte rädd att lägga på. Många lägger på för tunt.
6. Låt skidorna kallna utomhus innan du ger dig ut i spåret.

RENGÖRING

1. Skrapa bort burkvalla eller klistervalla med en plastsickel. Lagg sedan på SKIGO Wax Remover. Vänta i 20-30 sekunder Wax Remover loser upp kvarvarande valla. Nu kan du torka av fästzonen med Fiberlene.
2. För att hålla skidans glidytor fräscha bör du rengöra dem några gånger varje vinter. Smält in SKIGO Soft paraffin och sickla sedan av paraffinet medan det är varmt. Smutsen flyter upp till ytan och sicklas bort. Nu kan du lägga på ett nytt paraffin. Använd inte helst inte Wax Remover på glidytor. Wax Remover tar bort allt paraffin och då behöver du mätta skidorna igen.

GLIDVALLATABELL

Snötyp	Grövre snö konstgjord snö		Gammal snö		Nysnö	
	<60%	>60%	<60%	>60%	<60%	>60%
Luftfuktighet						
+15°C till +5°C	Gul HF + CM10	Gul HF + CM10	Gul HF + C22 pulver eller CM10	Gul HF + C22 pulver eller CM10	Gul HF + C22 pulver	Gul HF + C22 pulver
+5°C till 0°C	Gul HF + CM10	Gul HF + CM10	Gul HF + C22 fluid eller CM10	Gul HF + C22 Fluid eller CM10	Gul HF + C22 pulver eller fluid	Gul HF + C22 pulver eller fluid
0°C till -4°C	Violett HF blandat med gul HF + C44/7 fluid	Violett HF blandat med gul HF + C44/7 fluid	Röd HF + C44/7 pulver	Röd HF + C44/7 pulver eller C105 pulver	Orange HF + C105 pulver	Orange HF + C105 pulver
-4°C till -8°C	Violett LF + C44/7 pulver eller fluid	Violett LF + C44/7 pulver eller fluid	Grön LF + Orange LF + C44/7 pulver eller C105 fluid	Grön HF blandat med Orange HF + C44/7 pulver eller fluid eller C105 pulver	Blå LF + C55/99 fluid	Blå HF + C105 pulver
-8°C till -12°C	Violett LF + P16 pulver	Violett LF + 105 fluid	Grön HF + C380 pulver	Grön HF + C105 fluid	Blå LF + C55/99 fluid	Blå HF + C105 pulver
-12°C till -25°C	Grön LF + P16 pulver	Grön HF + P16 eller C110 pulver	Grön LF + C380 pulver	Grön HF + C110 pulver	Grön LF + C380 pulver	Grön HF + C110 pulver

Lägg alltid grafit i botten för bättre slitstyrka. Behövs ej för fluorvallor på lopp upp till 2,5 km. Grafit i botten används för att "spärra" gammal valla i belaget att tränga upp.

Fluiderna ger en hårdare yta än pulvervallorna. Fluid används i aggressiv snö och pulver i nyare och finare snö.

- Kan toppas med fluorkloss C22 solid
- Kan toppas med fluorkloss C44 solid
- Kan toppas med fluorkloss C105 solid
- Kan toppas med fluorkloss C110 solid

FÄSTVALLATABELL

Temperatur	Nysnö	Grov snö / skare
+10 °C	Violett XC Klister i botten + Orange XC Klister alt. Gul HF Klister	Violett XC Klister i botten + Orange XC Klister mixad med Silver XC Klister alt. Gul HF Klister
+5 °C	Violett XC klister i botten + orange XC klister alt. Gul HF klister	Violett XC Klister i botten + Orange XC Klister mixad med Silver XC Klister alt. Gul HF Klister
+2 °C	HF gul alt. Violett XC Klister i botten (tunt) + Universal XC Klister alt. Orange XC	Violett XC Klister i botten + Röd XC Klister alt. Violett HF Klister alt. gul HF
0 °C	Blå XC invärmt i botten + Orange LF (Orange XC i fickan)	Violett XC Klister i botten + Röd HF alt. Violett HF Klister
-1 °C	Blå XC invärmt i botten + Violett LF eller Röd XC	Blå XC Klister i botten (tunt) + Blå HF alt. Violett HF Klister
-2 °C	Blå XC värms in i botten + violett LF eller röd XC	Blå XC Klister i botten (tunt) + Blå HF alt. Violett HF Klister
-3 °C	Blå XC invärmt i botten + Violett HF eller Röd XC mixad med Blå XC	Grundvax invärmt i botten + Blå HF
-5 °C	Blå XC invärmt i botten + Violett HF alt. Violett XC	Grundvax invärmt i botten + Blå HF alt. Blå XC
-8 °C	Blå XC invärmt i botten + Violett HF	BASE invärms i botten + Blå HF eller Blå XC
-12 °C	Blå XC invärmt i botten + Violett HF alt. Grön XC	Grundvax invärmt i botten + Blå HF
-15 °C	Grön XC	Grundvax invärmt i botten + Grön XC alt. Blå HF

När du använder burkvalla bör du alltid lägga tunna lager ca 4-6 st. Hellre flera tunna lager än ett tjockt. Grunden värms in på en ruggad yta. Vid smutsig snö bör du använda fluorprodukter ytterst för att stöta bort smuts och bibehålla bra glid.

SKIGO AB

Industrivägen 20
981 38 Kiruna
Sweden
Tel: +46 890 61100
info@skigo.se
www.skigo.se

Sportalen AS

Persveien 30
0581 Oslo
Norway
Tel: +4790831871
post@sportalen.no
www.skigo.no

Duell

Kauppatie 19
65610 MUSTASAARI
Finland
Tel: +358 6322 7500
info@duell.fi
www.duell.fi

LLC Westlinesport

St. Kotlyakovskaya 7/8
Moscow
Russia
Tel: +74959798909
opt@westlinesport.ru

SIA AUTO SEV

19.a Lasdonas street
LV-4801 Madona
Latvia
(also for Estonia and
Lithuania)
Tel: +37126666875
autosev@inbox.lv

Boulder Nordic Sport

200 Anderson, Suite 5
Portland
USA
sales@bouldernordic.com
www.bouldernordicsport.com

Ski wax.ca

535 Blue Beech Blvd.
Waterloo, ON, N2V 2T4
Canada
info@skigo.ca
www.skigo.ca

Nyc sport

Dr. M. Horákové 182/110
460 06 Liberec 6
Czech Republic
Tel: +420 482 739 496
info@nyc-sport.cz
www.nyc-sport.cz

Nordic Sport

Jagtvej 195
2100 Copenhagen
Denmark
Tel: +45 58226062
info@nordic-sport.dk
www.nordic-sport.dk

**FIT (Future Investment
Training) LTD**

The stables
Meath Green Lane, Horley
RH6 8JA Surrey
United Kingdom
Tel: +44 1293 825 025
skifit@roller-skis.com
www.roller-skis.com

Sarl Altiplano

ZAE Les Geymonds, route
de machurons
382 50 VILLARD DE LANSE
France
Tel: +33(0)4 76 46 15 81
Mob: +33(0)6 88 33 76 29
skigofrance@gmail.com
www.skigo.fr

MGB Sport

PPH MGB MIROSLAW
BURZYNSKI
ul. Konarskiego 8
01-355 Warszawa
Poland
Tel: 22 6660746
biuro@mgb sport.pl
www.mgb sport.pl

Pirineu Ski Service S.C.P

C/ Joaquim Viola 31
25700 La Seu d'Urgell
Lleida (Spain)
Spanien
Tel: +34973114284
Mob: +34609416521
info@rbt3nacions.com

SKI SPORT KZ

Astana
Turan 2
Kazakstan
zaytsev_ski@mail.ru



WWW.SKIGO.SE